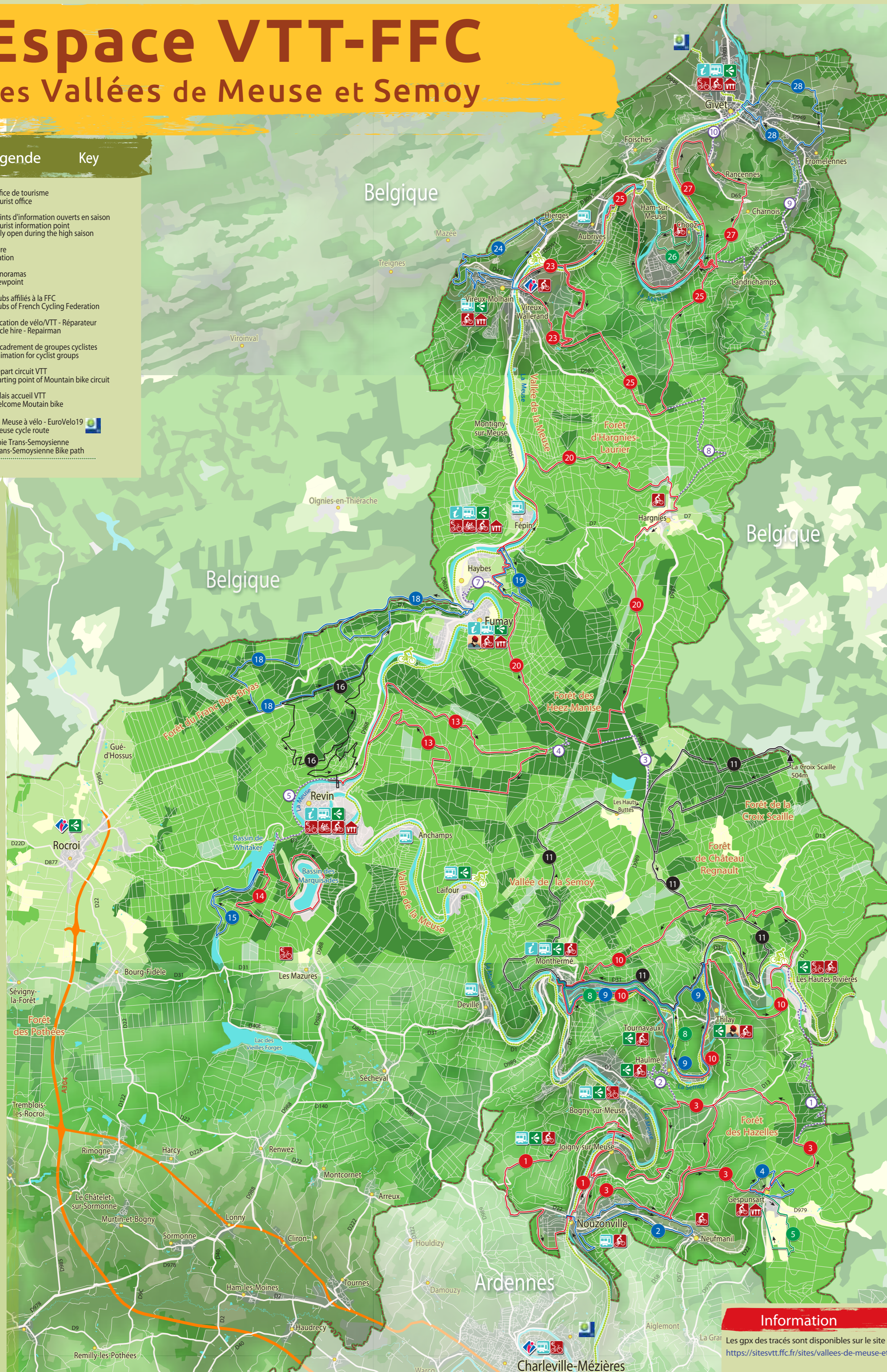


Espace VTT-FFC des Vallées de Meuse et Semoy

Légende Key

- Office de tourisme / Tourist office
- Points d'information ouverts en saison / Tourist information point only open during the high season
- Gare / Station
- Panoramas / Viewpoint
- Clubs affiliés à la FFC / Clubs of French Cycling Federation
- Location de vélo/VTT - Réparateur / Cycle hire - Repairman
- Encadrement de groupes cyclistes / Animation for cyclist groups
- Départ circuit VTT / Starting point of Mountain bike circuit
- Relais accueil VTT / Welcome Mountain bike
- La Meuse à vélo - EuroVelo19 / Meuse cycle route
- Voie Trans-Semoysienne / Trans-Semoysienne Bike path



Circuits Routes

→ Sens du circuit / Way to go
Les différents circuits sont repérés par des numéros dont la couleur indique la difficulté du circuit :
The different routes are identified by numbers, which colour represents the level of difficulty:

- vert / green : très facile / very easy
- bleu / blue : facile / easy
- rouge / red : difficile / difficult
- noir / black : très difficile / very difficult

	Distances / Distances	Dénivelés / Unven
1 Les Grands Ducs	15km	310m
2 La Cachette	11km	70m
3 Le Blanc Caillou	31km	510m
4 La Malbroutte	5km	75m
5 Les 7 Charmes	6km	20m
8 Les Rapides de Phades	12km	45m
9 La Semoy	18km	115m
10 La Lyre	30km	400m
11 La Croix-Scaille	43km	650m
13 Le Malgré Tout	18km	335m
14 Les Marquisades	12km	250m
15 La Faux	7km	35m
16 Falières	17km	460m
18 L'Alyse	21km	285m
19 La Vallée du Morhon	7km	110m
20 Le Risdoux	31km	450m
23 Les Rouges Voies	9km	210m
24 La Croix du Duel	12km	200m
25 La Fontaine des Pèlerins	27km	420m
26 La Calcéenne	6km	40m
27 Pichegru	12km	225m
28 La Famenne	9km	95m

Liaisons Links

1 Les Baraques	7km
2 Le Liry	3km
3 Les Vieux Moulins	3km
4 Les Manises	1km
5 La Pierre Haussée	5km
7 La Platala	2km
8 Les Terres aux Loups	6km
9 La Houille	6km
10 Le Mont d'Hours	2km

Balises sur le terrain Marking

- Direction / Way
- Circuit n°1, difficile / Route 1, difficult
- Liaison / Link
- Fausse route / Wrong way
- Danger / Danger

Les départs VTT Starting points

Nouzonville	Rue Roger menant à Charleville
Joigny-sur-Meuse	Grande Rue, vers le pont du chemin de fer
Neufmanil	Vers l'église
Gespunsart	Relais accueil VTT, derrière l'église
Monthermé	Place Clément, près de l'Office de tourisme
Tournavaux	Grand'Rue avant le pont
Haulmé	Au pont avant le camping
Thilay/Naux	Rue de la Semoy
Les Hautes-Rivières	Au carrefour vers Linchamps
Revin	Quai Quinet
Fumay	Quai du port au blé
Haybes	Maison des Randonnées vers Hargnies
Hargnies	Route des Bergeries vers Haybes
Vireux-Molhain	Avenue Posty près du rond-point
Vireux-Wallerand	Office de tourisme
Chooz	Place de l'église
Givet	Place de la République

Attention !

Une carte complémentaire des lieux est souhaitable. Si nous accordons beaucoup de soins à l'entretien de l'Espace VTT-FFC des Vallées de Meuse et Semoy, il reste possible que des balises disparaissent en cours d'année. Merci de le signaler dès votre retour.
It is recommended to take a more precise map.
Renseignez-vous sur l'ouverture des circuits et des dates de chasse sur : www.parc-naturel-ardennes.fr
Find out more about the opening of the tours and hunting dates.

Information

Les gpx des tracés sont disponibles sur le site <https://sitesvtt.ffc.fr/sites/vallées-de-meuse-et-semoy-6/>

